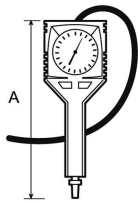


Reifenfüller Mast'air geeichte Ausführung

Manometer mit Tasten - und +
Auto, Motorrad, LKW



A (mm)	Lufteingang	Schlauch- Ø (mm)	Schlauchlän- (m)	Skalenteilun- (bar)	Max. Betriebsdruck (bar)	Werkstoff	Ausgestatte mit 1 Nippel	Art. Nr
290	G 1/4 F	7 x 13	1,5	0,7 bis 12	15	Elastomerüber	-	27201
	Stecknippel IRP 06 ISO 6150 B	7,13	1,5	0,7 bis 12	15	Elastomerüber	IRP 06	272011